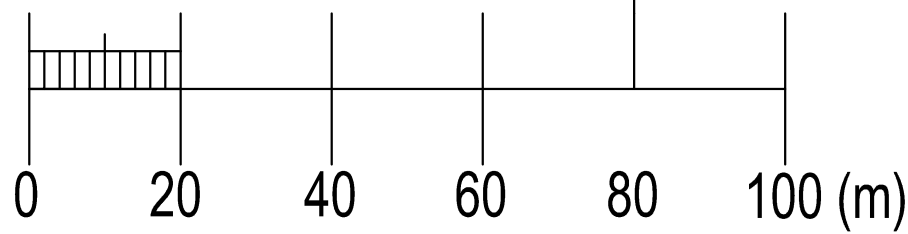


# MIEJSCOWY PLAN ZAGOSPODAROWANIA PRZESTRZENNEGO DLA OBSZARU POŁOŻONEGO W OBRĘBIE GEODEZYJNYM TRZĄS

SKALA 1:1000



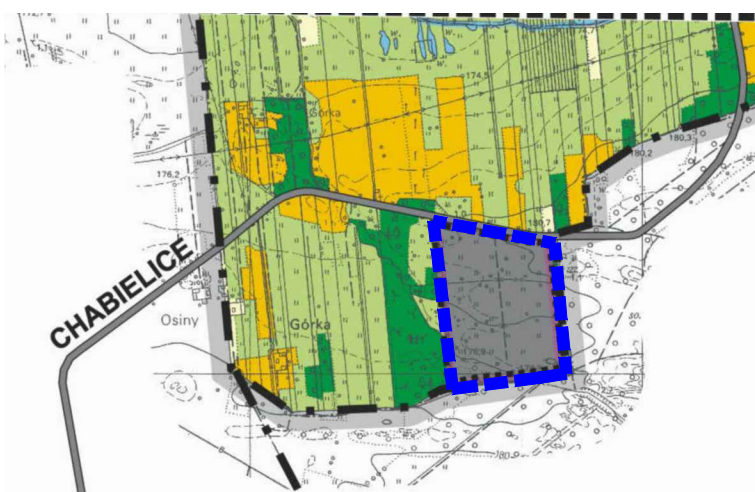
## OZNACZENIA OBOWIĄZUJĄCE

- GRANICA OBSZARU OBJĘTEGO PLANEM MIEJSCOWYM
- LINIE ROZGRANICZAJĄCE TERENY O RÓŻNYM PRZEZNACZENIU LUB RÓŻNYCH ZASADACH ZAGOSPODAROWANIA
- NIEPRZEKACZALNA LINIA ZABUDOWY
- 1PU TEREN OBIEKTÓW PRODUKCYJNYCH, SKŁADÓW I MAGAZYNÓW ORAZ USŁUG
- 1ZL TEREN LASU
- 1Wr TEREN ROWU MELIORACYJNEGO
- 1Z TEREN ZIELENI
- 1KDKZ TEREN DROGI PUBLICZNEJ KLASY ZBIORCZEJ

## OZNACZENIE INFORMACYJNE

- GRANICA ADMINISTRACYJNA GMINY
- PROJEKTOWANA LINIA ROZGRANICZAJĄCA DROGI

## WYRYS ZE STUDIUM UWARUNKWAŃ I KIERUNKÓW ZAGOSPODAROWANIA PRZESTRZENNEGO GMINY KLUKI



GRANICA OBSZARU OBJĘTEGO PLANEM MIEJSCOWYM

### LEGENDA

#### OZNACZENIA FORMALNE

GRANICA GMINY

GRANICA ROZWIĄZANIA

WYKAZ SŁOJÓW

GRANICA OBRĘBIECZNA WYKAZUJĄCA PRZEDSIĘWZĘCIA W OBRĘBIE

GRANICA OBRĘBIECZNA WYKAZUJĄCA PRZEDSIĘWZĘCIA W OBRĘBIE

GRANICA OBRĘBIECZNA WYKAZUJĄCA PRZEDSIĘWZĘCIA W OBRĘBIE

GRANICA OBRĘBIECZNA WYKAZUJĄCA PRZEDSIĘWZĘCIA W OBRĘBIE

GRANICA OBRĘBIECZNA WYKAZUJĄCA PRZEDSIĘWZĘCIA W OBRĘBIE

GRANICA OBRĘBIECZNA WYKAZUJĄCA PRZEDSIĘWZĘCIA W OBRĘBIE

GRANICA OBRĘBIECZNA WYKAZUJĄCA PRZEDSIĘWZĘCIA W OBRĘBIE

GRANICA OBRĘBIECZNA WYKAZUJĄCA PRZEDSIĘWZĘCIA W OBRĘBIE

GRANICA OBRĘBIECZNA WYKAZUJĄCA PRZEDSIĘWZĘCIA W OBRĘBIE

GRANICA OBRĘBIECZNA WYKAZUJĄCA PRZEDSIĘWZĘCIA W OBRĘBIE

GRANICA OBRĘBIECZNA WYKAZUJĄCA PRZEDSIĘWZĘCIA W OBRĘBIE

GRANICA OBRĘBIECZNA WYKAZUJĄCA PRZEDSIĘWZĘCIA W OBRĘBIE

GRANICA OBRĘBIECZNA WYKAZUJĄCA PRZEDSIĘWZĘCIA W OBRĘBIE

GRANICA OBRĘBIECZNA WYKAZUJĄCA PRZEDSIĘWZĘCIA W OBRĘBIE

GRANICA OBRĘBIECZNA WYKAZUJĄCA PRZEDSIĘWZĘCIA W OBRĘBIE

GRANICA OBRĘBIECZNA WYKAZUJĄCA PRZEDSIĘWZĘCIA W OBRĘBIE

GRANICA OBRĘBIECZNA WYKAZUJĄCA PRZEDSIĘWZĘCIA W OBRĘBIE

GRANICA OBRĘBIECZNA WYKAZUJĄCA PRZEDSIĘWZĘCIA W OBRĘBIE

GRANICA OBRĘBIECZNA WYKAZUJĄCA PRZEDSIĘWZĘCIA W OBRĘBIE

GRANICA OBRĘBIECZNA WYKAZUJĄCA PRZEDSIĘWZĘCIA W OBRĘBIE

GRANICA OBRĘBIECZNA WYKAZUJĄCA PRZEDSIĘWZĘCIA W OBRĘBIE

GRANICA OBRĘBIECZNA WYKAZUJĄCA PRZEDSIĘWZĘCIA W OBRĘBIE

GRANICA OBRĘBIECZNA WYKAZUJĄCA PRZEDSIĘWZĘCIA W OBRĘBIE

GRANICA OBRĘBIECZNA WYKAZUJĄCA PRZEDSIĘWZĘCIA W OBRĘBIE

GRANICA OBRĘBIECZNA WYKAZUJĄCA PRZEDSIĘWZĘCIA W OBRĘBIE

GRANICA OBRĘBIECZNA WYKAZUJĄCA PRZEDSIĘWZĘCIA W OBRĘBIE

GRANICA OBRĘBIECZNA WYKAZUJĄCA PRZEDSIĘWZĘCIA W OBRĘBIE

GRANICA OBRĘBIECZNA WYKAZUJĄCA PRZEDSIĘWZĘCIA W OBRĘBIE

GRANICA OBRĘBIECZNA WYKAZUJĄCA PRZEDSIĘWZĘCIA W OBRĘBIE

GRANICA OBRĘBIECZNA WYKAZUJĄCA PRZEDSIĘWZĘCIA W OBRĘBIE

GRANICA OBRĘBIECZNA WYKAZUJĄCA PRZEDSIĘWZĘCIA W OBRĘBIE

GRANICA OBRĘBIECZNA WYKAZUJĄCA PRZEDSIĘWZĘCIA W OBRĘBIE

#### KIERUNKI ROZWOJU KOMUNIKACJA

DRUGI KLASOWY

DRUGI KLASOWY

DRUGI KLASOWY

DRUGI KLASOWY

DRUGI KLASOWY

DRUGI KLASOWY

DRUGI KLASOWY

DRUGI KLASOWY

DRUGI KLASOWY

DRUGI KLASOWY

DRUGI KLASOWY

DRUGI KLASOWY

DRUGI KLASOWY

DRUGI KLASOWY

DRUGI KLASOWY

DRUGI KLASOWY

DRUGI KLASOWY

DRUGI KLASOWY

DRUGI KLASOWY

DRUGI KLASOWY

DRUGI KLASOWY

DRUGI KLASOWY

DRUGI KLASOWY

DRUGI KLASOWY

DRUGI KLASOWY

DRUGI KLASOWY

DRUGI KLASOWY

DRUGI KLASOWY

DRUGI KLASOWY

DRUGI KLASOWY

DRUGI KLASOWY

DRUGI KLASOWY

DRUGI KLASOWY

DRUGI KLASOWY

DRUGI KLASOWY

DRUGI KLASOWY

#### OBJEKTY OBJĘTE OCHRONĄ

STAWAKA IŁO EKOLOGICZNA

STAWAKA IŁO EKOLOGICZNA

STAWAKA IŁO EKOLOGICZNA

STAWAKA IŁO EKOLOGICZNA

STAWAKA IŁO EKOLOGICZNA

STAWAKA IŁO EKOLOGICZNA

STAWAKA IŁO EKOLOGICZNA

STAWAKA IŁO EKOLOGICZNA

STAWAKA IŁO EKOLOGICZNA

STAWAKA IŁO EKOLOGICZNA

STAWAKA IŁO EKOLOGICZNA

STAWAKA IŁO EKOLOGICZNA

STAWAKA IŁO EKOLOGICZNA

STAWAKA IŁO EKOLOGICZNA

STAWAKA IŁO EKOLOGICZNA

STAWAKA IŁO EKOLOGICZNA

STAWAKA IŁO EKOLOGICZNA

STAWAKA IŁO EKOLOGICZNA

STAWAKA IŁO EKOLOGICZNA

STAWAKA IŁO EKOLOGICZNA

STAWAKA IŁO EKOLOGICZNA

STAWAKA IŁO EKOLOGICZNA

STAWAKA IŁO EKOLOGICZNA

STAWAKA IŁO EKOLOGICZNA

STAWAKA IŁO EKOLOGICZNA

STAWAKA IŁO EKOLOGICZNA

STAWAKA IŁO EKOLOGICZNA

STAWAKA IŁO EKOLOGICZNA

STAWAKA IŁO EKOLOGICZNA

STAWAKA IŁO EKOLOGICZNA

STAWAKA IŁO EKOLOGICZNA

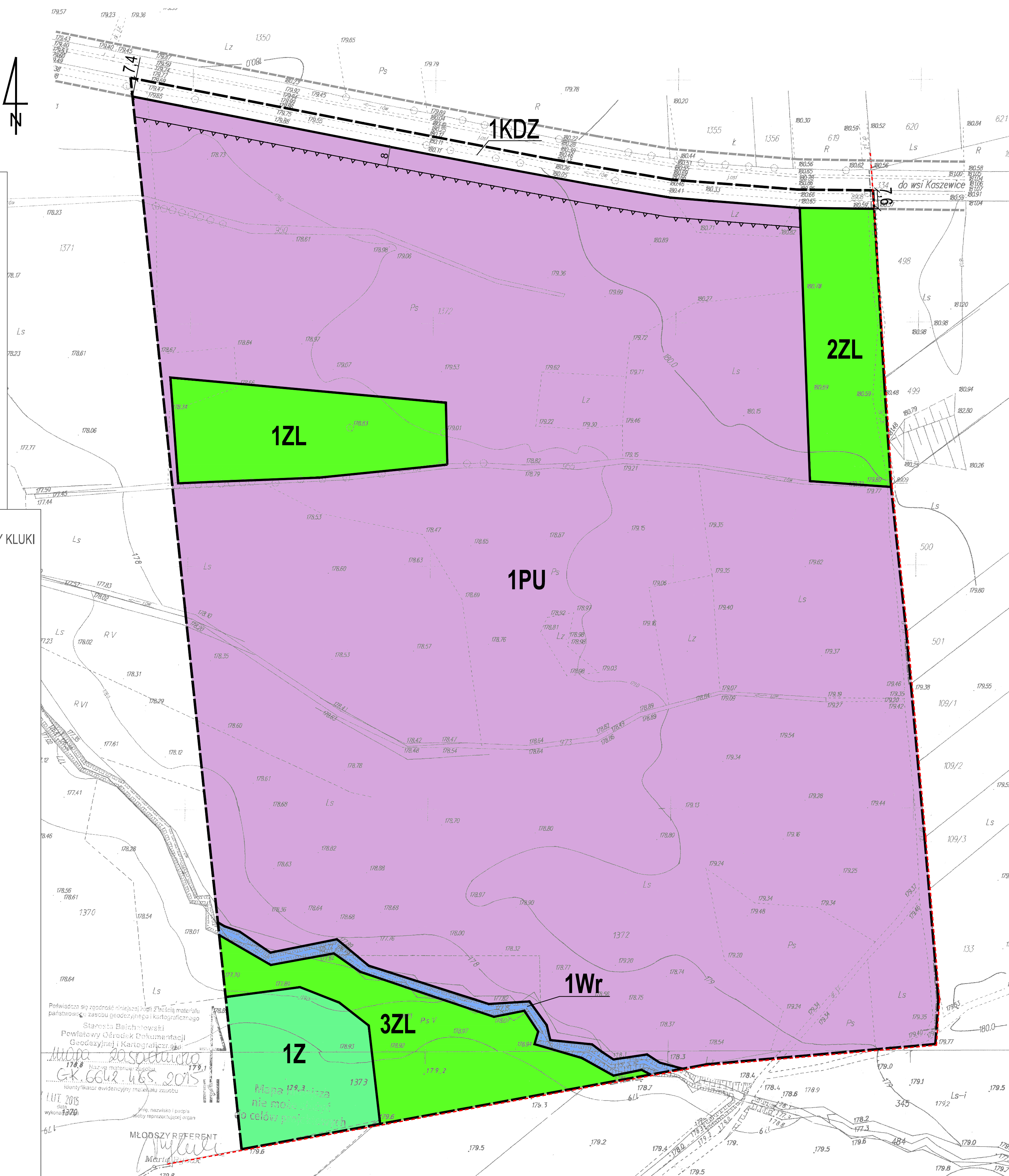
STAWAKA IŁO EKOLOGICZNA

STAWAKA IŁO EKOLOGICZNA

STAWAKA IŁO EKOLOGICZNA

STAWAKA IŁO EKOLOGICZNA

STAWAKA IŁO EKOLOGICZNA



Poświadczam, że zadanie niniejszej pracy zrealizowałem w całości w oparciu o materiały i dane przekazane mi przez Zamawiacza, a także o własne badania terenowe i kartograficzne.

Stareta Bałchowa  
 Powiatowy Ośrodek Dokumentacji  
 Geodezyjnej i Kartograficznej

Marta Bałchowa  
 Nazwisko i imię  
 GK 6042 465 2015  
 Identyfikator ewidencyjny materiału zasobu

LUT 2015  
 179,8

MŁODZY REFERENT  
 Marta Bałchowa